

ERDBEERLAND | JORDGUBBSLANDET

Filmpädagogisches Begleitmaterial für den Unterricht

Filme sind nicht nur ein Unterhaltungsmedium, sondern auch ein starkes Ausdrucksmittel von Ereignissen, Erfahrungen oder historischen Begebenheiten, das durch seine Wirklichkeitsnähe den Betrachter / die Betrachterin schnell erreicht. Der Zugang und das Verständnis für das Medium sind allerdings von Faktoren abhängig wie Alter, subjektiven Erfahrungen sowie den vorhandenen Kenntnissen und Fähigkeiten. Besonders Kinder gehen „unbelastet“ in eine Filmvorstellung, erleben das Geschehen häufig viel intensiver, wohingegen Jugendliche bereits Sehgewohnheiten entwickelt haben und von diesen geprägt wurden. Ein Filmfestival dient als Vermittlungsplattform sowohl in pädagogischer Hinsicht, durch Filmgespräche, Moderationen und Workshops, als auch mit Hilfe neuer Seh-Erfahrungen. Filme aus fernen Ländern unterscheiden sich in der Regel von Blockbustern, die in deutschen Kinos laufen. Zudem verändern Untertitel oder deutsche Einsprachen das Kinoerlebnis wesentlich.

Das pädagogische Begleitmaterial soll bei der Vor- und Nachbereitung des Gesehenen unterstützen, Denkanstöße geben und Themenschwerpunkte definieren, um den Kindern und Jugendlichen Möglichkeiten zu bieten, allein, in Gruppen oder im Klassenverband über den Film zu reflektieren.

Die folgenden Informationen und Arbeitsaufträge zum Film ERDBEERLAND sind so konzipiert und formuliert, dass sie direkt im Unterricht zum Einsatz kommen können. Dabei kann der notwendige Zeitaufwand von Aufgabe zu Aufgabe sehr unterschiedlich ausfallen. Aus diesem Grund ist das Material zu diesem Film bewusst als eine Art Aufgabenpool angelegt, aus dem Sie sich ein individuell für Ihren Unterrichtsplan (zeitlich und methodisch) passendes Übungsprogramm zusammenstellen können.

ERDBEERLAND | JORDGUBBSLANDET

Schweden 2016, 93 Min.

Regie: Wiktor Ericsson

Produktion: Anagram und Way Creative Films

Sprachfassung: Schwedisch, Polnisch, Englisch. Original mit englischen UT, bei LUCAS mit deutscher Einsprache

LUCAS-Filmfestival: Sektion 13+, empfohlen ab 14 Jahren

Themen

Liebe, Pubertät, soziale Ungleichheit, Außenseiter, Diskriminierung, Vorurteile, Sexualität, Gewalt

Inhalt

In dieser Saison arbeitet Wojtek zum ersten Mal mit seinen Eltern in den Erdbeerbefeldern Südschwedens. Seinen Status als billiger Lohnarbeiter bekommt er dort deutlich zu spüren. Als er sich ausgerechnet in Annelie, die Tochter des Grundbesitzers, verliebt, wird alles noch komplizierter. Die beiden treffen sich heimlich, denn weder ihre Familien noch Freunde würden ihre Verbindung akzeptieren. Schließlich kommt es zum Eklat.

2

Umsetzung

Sensibel erzählt der Film vom Loslösen von den Eltern, großen und kleinen Träumen und der ersten Liebe in einer Welt voller Vorurteile und gegenseitigen Misstrauens. Der Regisseur Wiktor Ericsson hat in seinem ersten Langfilm mit professionellen Schauspieler/innen und Laiendarsteller/innen gearbeitet und mit seinem Kameramann Nadim Carlsen bemerkenswerte Atmosphären durch Licht- und Farbgestaltung kreiert. Poetische Naturaufnahmen prallen dabei auf Szenen, in denen die harte Realität des Arbeitsmarkts gezeigt wird.

Vor dem Film

Teilt die Klasse in zwei Gruppen.

Gruppe 1 betrachtet das Plakat zum Film ERDBEERLAND. Beschreibt euch gegenseitig die Farben, Muster und die abgebildeten Personen ganz genau. Um welche Gestaltungstechnik handelt es sich vermutlich? Stellt das Plakat und eure Überlegungen dem Rest der Klasse vor. Notiert eure Ergebnisse und besprecht diese nach dem Kinobesuch. Haben sich eure Vermutungen bestätigt oder hat der Film einen anderen und unerwarteten Verlauf genommen?

Gruppe 2 sieht sich den Trailer zum Film ERDBEERLAND an und analysiert den Einsatz von Bild und Ton: Welche Musik kommt zum Einsatz, welche Dialogausschnitte und Bilder werden präsentiert, um beim/bei der Zuschauer/in eine ganz bestimmte Erwartungshaltung zu teasern?

<https://lucas-filmfestival.de/film/jordgubbslandet-erdbeerland/>

Sichtungsaufgaben zum Kinobesuch:

Teilt die Klasse in zwei Gruppen.

Gruppe 1 achtet im Film besonders auf die Figurenkonstellation der polnischen Gastarbeiter. Welche Haupt- und Nebenfiguren, welche Beziehungen, welche inneren und äußeren Konflikte fallen euch auf und wie entwickeln sich die Figuren?

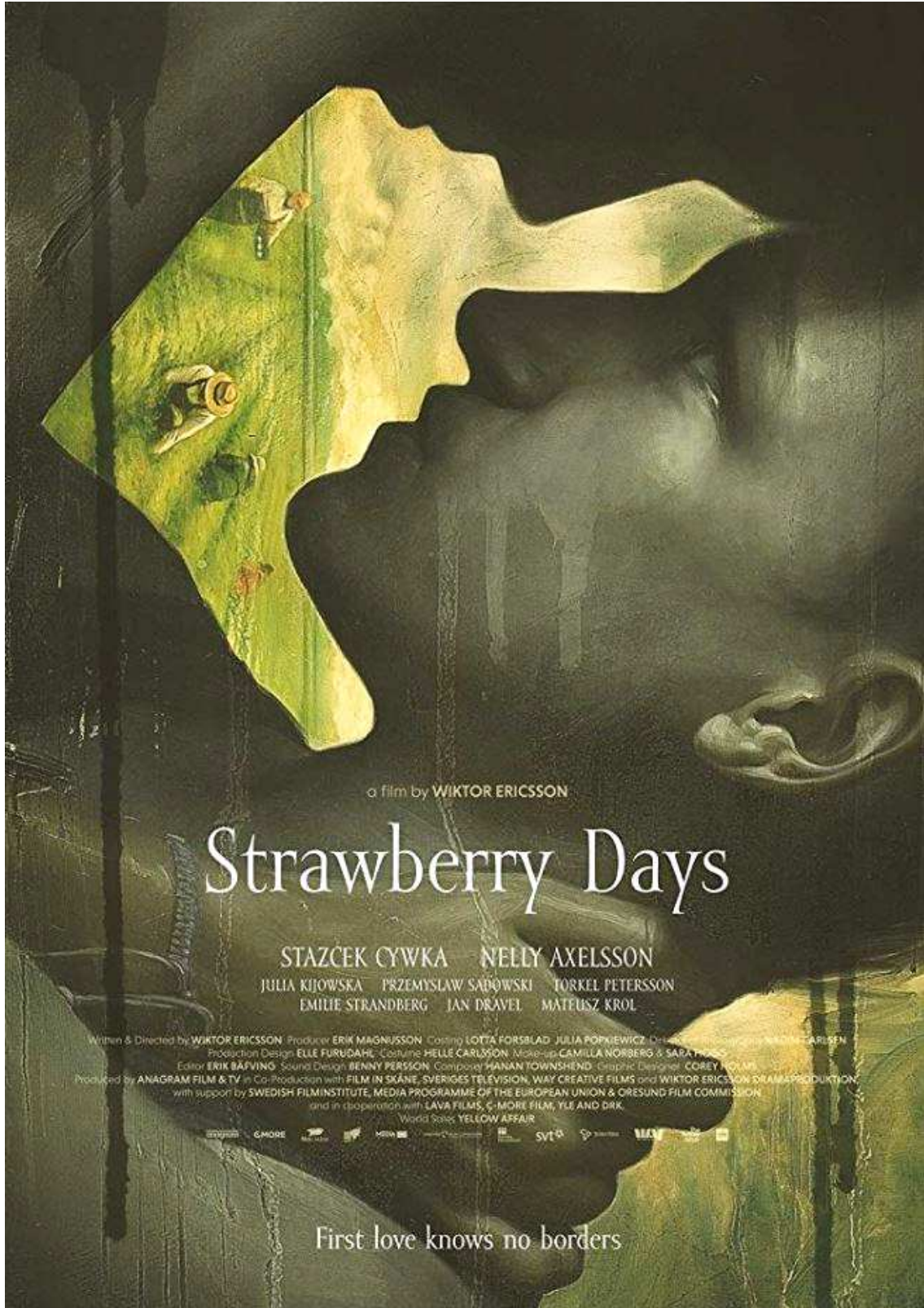
Gruppe 2 achtet auf die oben genannten Punkte hinsichtlich der Konstellation der einheimischen bzw. schwedischen Figuren im Film.

Diskutiert im Anschluss des Films gemeinsam im Klassenverband, wie die beiden Handlungsfelder der jugendlichen und erwachsenen Figuren in Beziehung stehen.



20.9.
-
27.9.
2018

Internationales Festival
für junge Filmfans
International Festival
for Young Film Lovers



Poesie und Kitsch im Film

Die Begriffe *Poesie* und *Kitsch* sind schwer zu definieren, weil poetische oder kitschige Momente im Auge des/der Betrachters/Betrachterin entstehen, die Einschätzung also rein subjektiv sind.

Bildet Kleingruppen und seht euch die folgenden Bilder aus dem Film ERDBEERLAND genau an. Was passiert in den entsprechenden Szenen? Empfindet ihr sie als poetisch oder kitschig? Begründet eure Entscheidungen.



5





Fallen euch noch andere Szenen aus ERDBEERLAND ein, die eurer Meinung nach poetisch oder kitschig sind? Begründet eure Auswahl und verfasst einen kurzen Essaytext zum Verhältnis von Poesie und Kitsch am Beispiel der ausgewählten Szenen aus ERDBEERLAND.

Gibt es noch andere Filme, die ihr als poetisch oder kitschig einordnen würdet? Erstellt gemeinsam eine Liste und vergleicht die Filme bzw. eure jeweiligen Empfindungen hinsichtlich Poesie und Kitsch.

6

Licht und Farbe im Film

Im Film ERDBEERLAND haben der Regisseur Wiktor Ericsson und sein Kamerateam um Nadim Carlsen auch besonderen Wert auf die Licht- und Farbgestaltung gelegt. Gerade mittels Licht und Farbe lassen sich Atmosphären und Stimmungen herstellen, die unvermittelt die Emotionen des/der Zuschauers/Zuschauerin beeinflussen.

Seht euch die folgenden Bilder genau an. Konzentriert euch auf die Licht- und Farbgestaltung und diskutiert, was die Bilder erzählen. Welche Bedeutungen werden mit dem Einsatz von Licht und Farbe jeweils transportiert?



Fallen euch noch andere Szenen oder Bilder aus dem Film ERDBEERLAND ein, in denen die Gestaltung von Licht und Farbe besonders auffällig war? Denkt z.B. an die Landschaftsaufnahmen.

Bildet Kleingruppen und macht mit euren Handykameras Fotos oder kurze Filmaufnahmen, die sich durch eine besondere Licht- und/oder Farbgestaltung auszeichnen. Präsentiert die Aufnahmen im Klassenverband und diskutiert auch die Herausforderungen und Schwierigkeiten bei der Licht- und Farbgestaltung.

Liebe im Film

Mit dem Thema Liebe beschäftigen sich Filmemacher/innen seit der Entstehung des Mediums. Eine filmische Liebesgeschichte setzt sich in der Regel aus bestimmten Handlungselementen zusammen, die sich auch mit dem Begriff *Standardsituationen* hinterfragen lassen. In Filmen gibt es Situationen, die immer wieder auf ähnliche Weise dargestellt werden (z.B. die Liebeserklärung oder der Kuss).

Bildet Kleingruppen und analysiert die Liebesgeschichte zwischen Wojtek und Annelie. Wie entwickelt sich die Liebesgeschichte? Was verbindet und was trennt die beiden Jugendlichen? Welche Standardsituationen lassen sich erkennen und wie sind diese tatsächlich umgesetzt (klischeehaft oder unkonventionell)? Bindet in eure Analyse auch die folgenden Filmstills ein.



8



Gewalt im Film

Der Regisseur stellt in seinem Film ERDBEERLAND Gewalt dar, die besonders am Ende des Films eskaliert.

Was genau passiert in der genannten Szene? Welche Figuren des Films sind beteiligt? Wie wird die Gewalt filmisch umgesetzt? Zeigt uns die Kamera explizit das Ausmaß der Gewalt, wird sie ausgespart oder lediglich angedeutet? Seht euch hierzu auch das folgende Filmstill aus ERDBEERLAND an:



Welche Formen der Gewalt – außer der körperlichen – sind euch bekannt? Recherchiert hierzu im Internet und analysiert daraufhin nochmal den Film ERDBEERLAND.

- Welche Gewaltformen werden in diesem Film thematisiert und zur Darstellung gebracht?
- Unterscheidet sich ERDBEERLAND in diesem Punkt von Mainstream-Filmen / Blockbustern?